

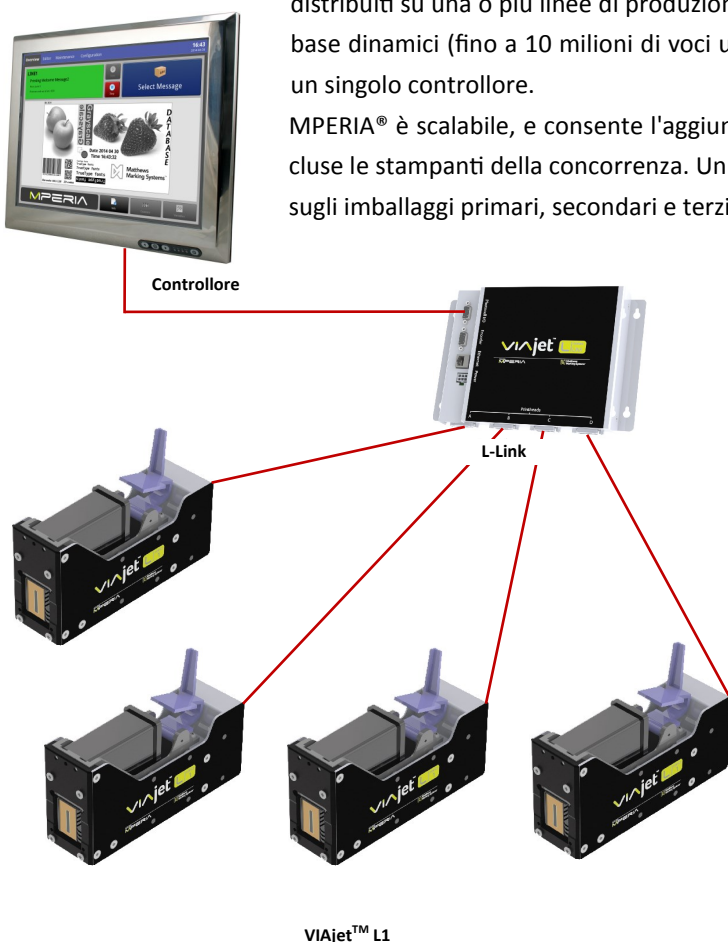
VIAjet™ L1 SERIES

La testina di stampa a getto d'inchiostro ad alta risoluzione VIAjet™ L1, proposta da Matthews Marking Systems è estremamente compatta. Fornisce alte prestazioni, ideali per la marcatura e codifica di primo livello e per applicazioni di stampa commerciale ad alta velocità come mailing, promozioni, lotterie e serializzazioni. Ogni VIAjet™ L1 stampa fino a 12,5 mm in altezza e fino a 600 dpi di risoluzione, ad alta velocità ed elevata qualità. Grazie alle piccole dimensioni, VIAjet™ L1 si integra con facilità negli impianti OEM ed è ideale per applicazioni web.

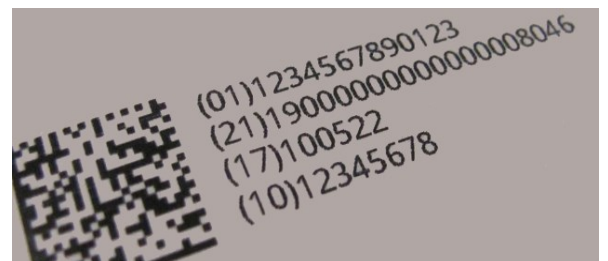
Le VIAjet™ L1 si collegano al modulo L-Link, compatto, a basso profilo e collegabile al controllore universale MPERIA® via rete. Capace di controllare fino a quattro testine di stampa VIAjet™ L1, dove ciascuna testina può essere posizionata fino a 2 metri di distanza dal modulo L-Link, facilitando l'installazione del sistema di marcatura.

Il sistema L1 / L-Link è gestito dal controllore di stampa universale MPERIA®, di Matthews, il quale è in grado di controllare più moduli L-Links da una singola posizione. Il controllore MPERIA® gestisce i messaggi e le impostazioni di più marcatori distribuiti su una o più linee di produzione o posizioni di confezionamento. Può elaborare grandi database dinamici (fino a 10 milioni di voci univoche) e stampare più di 500 codici 2D unici al secondo da un singolo controllore.

MPERIA® è scalabile, e consente l'aggiunta di altre unità di stampa anche di tecnologie di stampa, incluse le stampanti della concorrenza. Un unico controllore per gestire tutti i differenti tipi di marcatura sugli imballaggi primari, secondari e terziari.



- Alta velocità di stampa, circa il doppio rispetto la concorrenza.
- Capacità di accoppiare le testine di stampa per ottenere una maggiore risoluzione e velocità.
- Inchiostri a base solvente e a base acqua, ad essiccazione rapida per superfici porose e non porose.
- Disponibile nelle singole cartucce da 40 ml o sistema bulk di alta capacità.



Specifiche Tecniche

Testina di Stampa (L1)

Altezza di stampa massima	12,5 mm.
Risoluzione di stampa	da 76 x 600 a 1.200 x 600 dpi (larghezza x altezza).
Velocità di stampa: 75 dpi	488 m/min. *
Velocità di stampa: 150 dpi	244 m/min. *
Velocità di stampa: 300 dpi	122 m/min. *
Velocità di stampa: 600 dpi	61 m/min. *
Stampe al secondo	oltre 500 codici unici QRcodes al secondo con controllore MPERIA® Standard.
Direzione di stampa	orizzontale o verso il basso.
Dimensioni	143 x 92 x 42 mm.
Peso	440 g.
Lunghezza cavo	fino a 2 m.

*Più testine di stampa possono essere accorpate per ottenere una maggiore velocità di stampa, moltiplicando così la velocità/risoluzione per ogni testina di stampa aggiuntiva.
NOTA: questa caratteristica richiede che sia abilitata sul controllore MPERIA® una Licenza Commerciale di Stampa .

Modulo (L-Link)

Dimensioni	33 x 172,5 x 256 mm.
Peso	1.400 g.
Numero di testine di stampa	da 1 a 4 per ciascun modulo L-Link.
Interfaccia verso il controllore MPERIA®	Ethernet.
Input di attivazione stampa	da 1 a 2, PNP o NPN per controllare fino a 2 linee di produzione.
Input encoder	1 x quadratura o 2 x singolo canale RS422/TTL per controllare 1 o 2 linee di produzione.
Alimentazione	96 ÷ 264 Vac, 50/60 Hz, 0,5÷1A da adattatore o 24V—90W
Temperatura d'esercizio e umidità	in funzione dell'inchiostro utilizzato. Indicativamente 10÷40 C°, 10÷95 % di umidità relativa (senza condensa) per inchiostri base acqua.

Inchiostri

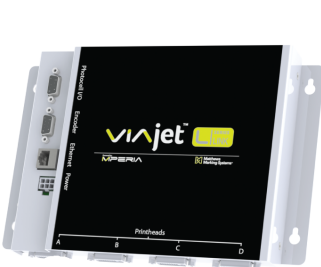
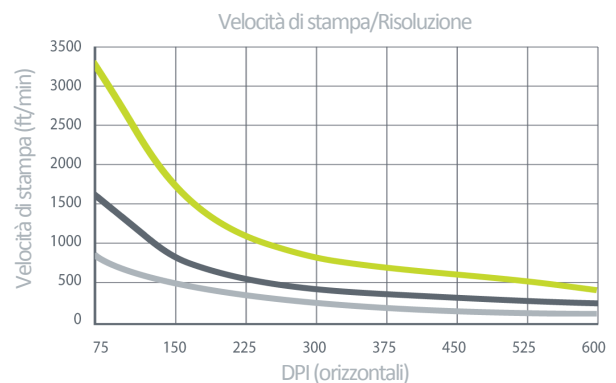
Tipi	Multicolore base acqua e base alcol/acqua ibridi per superfici porose, base alcol e base MEK per superfici non porose.
Tipi cartucce	cartucce uso singolo (SU) 40 ml. o a estrazione facilitata (QD) e da 1L. per sistemi bulk.

Connettività

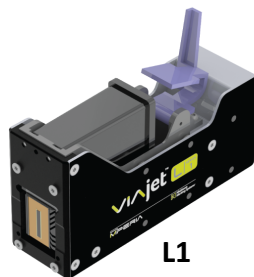
Si possono collegare fino a quattro testine di stampa VIAjet™ L1 a un singolo modulo L-Link e più L-Links possono essere collegati a un unico controllore MPERIA® su Ethernet per una flessibilità e una scalabilità totali. Ogni testina di stampa VIAjet™ L1 può essere inserita in un gruppo di marcatori di un sistema MPERIA®, per il quale si imposta il margine, DPI e altri parametri di stampa. L'Encoder e l'attivatore di stampa possono essere condivisi su più L-Links utilizzando la funzionalità encoder del controller MPERIA®. Esso garantisce la sincronizzazione dei dati e il preciso posizionamento della marcatura in modo globale. MPERIA® può connettersi a praticamente qualsiasi sistema ERP, MRP o database, nonché controllare differenti tecnologie di stampa quali il getto d'inchiostro termico (TIJ), e Piezo ad alta risoluzione, DOD (Drop On Demand) e sistemi di terze parti CIJ, TTO e Print and Apply su linee di produzione singole o multiple.

Caratteristiche uniche per la riduzione dei costi

- Scala di grigi su singoli oggetti grafici e font TrueType: riduzione dei consumi di inchiostro con l'impostazione individuale di larghezza, spaziatura dei caratteri e spaziatura tra linee.
- Fino a 2 litri di inchiostro per cartuccia di inchiostro QD in confronto ai 400 ml degli altri sistemi getto d'inchiostro termico (TIJ).
- Inchiostri ad alto contrasto che richiedono una minore quantità per ottenere la stessa leggibilità rispetto ad altri inchiostri per getto d'inchiostro termico (TIJ).



L-Link



L1