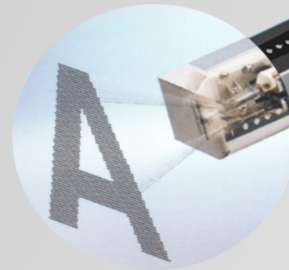


Le stampanti a getto d'inchiostro continuo Hitachi della Series UX rappresentano l'apice della innovazione di questa tecnologia di marcatura e codifica, tutto questo con la reputazione di Hitachi per l'affidabilità, l'efficienza e la facilità d'uso delle proprie macchine.

- Stampa ad alta velocità
- Display 10,4" touch-scree intuitivo
- Facilmente integrabile in rete
- Riduzione degli errori con il rilevamento RFID di inchiostri e solventi
- Sistema di circolazione affidabile
- Testina di stampa durevole e versatile



Semplicità
Affidabilità
Ecologia

- Fino a 8 righe di stampa
- Matrice di stampa a 64 punti

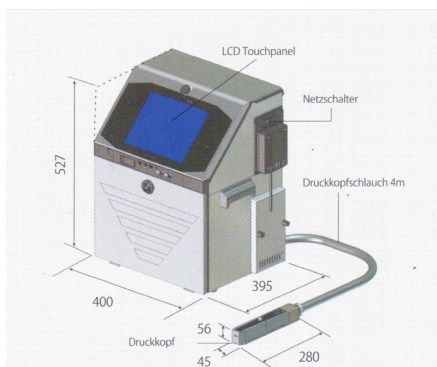


Specifiche Tecniche

UX-Twin

Modello	UX-D860W
Diametro ugello	65 µm
Max numero di linee di stampa	Fino a 8 linee
Max numero di caratteri in stampa	Fino a 1.000
Font	4 x 5
	5 x 5
	5 x 7(8), 9 x 7(8)
	7 x 10
	11 x 11
	10 x 12
	12 x 16
	18 x 24
	24 x 32
	30 x 40
	36 x 48
	48 x 64
Altezza carattere	2-21 mm
Schermo & dispositivo di input	Visualizzazione WYSIWYG; schermo TFT LCD (10.4" colori), retroilluminato; dispositivo di input: touch screen con segnalazione sonora della digitazione
Linguaggi 2 linguaggi selezionabili	Inglese, Cinese, Koreano, Thai, Vietnamita, Tedesco, Francese, Olandese, Italiano, Spagnolo, Portoghese, Svedese, Danese, Greco, Russo, Cecoslovacco, Polacco, Arabo, Serbo, Turco, Ungherese, Bulgaro, Catalano, Romeno, Finlandese, Norvegese, Sloveno.
Massimo rateo di stampa (caratteri /sec.)	Fino a 2.296 (font 5x5, spaziatura singola, 1 riga—JP-W89)
Caratteri standard	Alfanumerici (A – Z, a – z, 0 – 9), simboli (27), spazio: 90 totali
Caratteri utente	200 caratteri utente per ogni matrice di carattere (50 per 30x40, 36x48, 48x64)
Funzioni di stampa	Calendario, Contatore, composizione di, Passwords di sicurezza, ecc.
Codici a barre	Code39, ITF, NW-7, EAN-13, EAN-8, UPC-A, UPC-E, Code128/EAN-128, EAN-13 add-on, GS-1 DataBar
Codici 2D	Data Matrix (49 car.alfabetici, 98 car.numERICI), QR code, Micro QR code
Capacità memoria messaggi	fino a 2.000 messaggi (in funzione del contenuto)
Segnali di Input	Rilevamento oggetto da stampare, Stop stampa, Impulsi encoder, Stampa reciproca, Controllo remoto (Run, Stop, High-voltage ON / OFF, Reset), (selezionabile NPN / PNP)
Segnali di Output	Stampa in corso o Stampa terminata, On-Line (selezionabile NPN/PNP), Stampa pronta, Anomalia, Allarme (solo NPN)
Interfaccia	RS-232C con baud rate selezionabile fino a 115,200 bps
Ethernet (comunicazione ModBus)	IEEE802.3 100BASE-T
Memoria esterna	USB per la memorizzazione dei dati utente
Cavo testina	Cavo ombelicale 4 mt. a montaggio lineare o ad angolo di 90°
Temperatura di esercizio	0 – 40 °C (inchiostro 1072K)
Umidità	30 – 90 % senza condensa
Alimentazione	AC 100 – 120 / 220 – 240 V ± 10 % 50 / 60 Hz 150 VA (AC Inlet)
Certificazioni	CE, UL, cUL, C-Tick, FCC, ICES
Dimensioni (Largh. x Profondità x Altezza)	400 x 395 x 527 mm.
Grado di protezione	IP55
Peso	34 kg.

Dimensioni della console e della testina di stampa (mm.)



1. Hitachi Industrial Equipment Systems Co., Ltd. (Hitachi) non sarà responsabile per qualsiasi perdita di produzione, o di qualsiasi danno prodotto a causa di un guasto della stampante a getto d'inchiostro.

2. Hitachi migliora costantemente i propri prodotti. Pertanto, si riserva il diritto di modificare il design e/o le specifiche senza preavviso

Claudio Roz

Coding & Labelling Specialist

Cell. 335 6228611

E-mail: cr@cr-coding.eu

www.cr-coding.eu